

Tabla 1. Serie histórica trimestral de estudiantes que ingresan al ciclo profesional de las carreras. Serie histórica 2009-2011

CARRERAS

	enero-marzo 2009	abril-julio 2009	septiembre- diciembre 2009	enero-marzo 2010	abril-julio 2010	septiembre- diciembre 2010	enero-marzo 2011	abril-julio 2011	julio-agosto 2011	septiembre- diciembre 2011
CARRERAS CORTAS	1	0	12	6	31	106	5	46	30	72
Ciclo de Iniciación Universitaria (CIU) modalidad carreras cortas										
INGENIERÍA, ARQUITECTURA Y TECNOLOGÍA	0	0	1	0	10	14	1	13	15	24
TSU. en Tecnología Eléctrica										
TSU. en Tecnología Eléctrica (Sartenejas)					2	8		5	6	11
TSU. en Tecnología Electrónica										
TSU. en Tecnología Electrónica (Sartenejas)			1		8	6	1	8	9	13
TSU. en Tecnología Mecánica										
TSU. en Mantenimiento Aeronáutico										
CIENCIAS SOCIALES	1	0	11	6	21	92	4	33	15	48
TSU. en Administración del Turismo										
TSU. en Administración Hotelera										
TSU. en Administración del Transporte										
TSU. en Organización Empresarial										
TSU. en Organización Empresarial (Sartenejas)			5	3	6	26	2	14		33
TSU. en Comercio Exterior										
TSU. en Comercio Exterior (Sartenejas)	1		6	3	15	66	2	19	15	15
TSU. en Administración Aduanera										
CARRERAS LARGAS	58	154	931	50	694	351	63	110	117	898
Ciclo de Iniciación Universitaria (CIU) modalidad carreras largas										
CIENCIAS BÁSICAS	8	22	132	6	91	84	18	15	22	101
Licenciatura en Química	1	3	24		12	13	3	4	11	16
Licenciatura en Matemáticas		6	14		15	26	7			23
Licenciatura en Matemáticas opción Estadística y Matemáticas Computacional	2	5	28	2	20	24	3	4		19
Licenciatura en Matemáticas opción didáctica de las Matemáticas	3	1	1		3	1				2
Licenciatura en Física		2	34	1	24	13	1	4	5	23
Licenciatura en Biología	2	5	31	3	17	7	4	3	6	18
INGENIERÍA, ARQUITECTURA Y TECNOLOGÍA	50	130	797	42	603	267	44	95	95	797
Ingeniería Eléctrica	3	9	93	2	60	25	5	11	12	76
Ingeniería Mecánica	13	24	101	14	103	28	16	17		109
Ingeniería Química	2	17	100	1	71	15	2	8	17	85
Ingeniería Electrónica	2	6	82	7	56	15	2	4	4	89
Ingeniería de Computación	1	20	109	4	93	33		16	20	125
Ingeniería Geofísica	3	8	39		38	16		4	7	44
Ingeniería de Producción	12	14	89	1	72	24	7	7	6	96
Ingeniería de Materiales	8	13	123	4	71	45	9	7	17	95
Ingeniería de Mantenimiento	-	-	-	-	-	-	-	-	-	-
Ingeniería de Telecomunicaciones	-	-	-	-	-	-	-	-	-	-
Arquitectura	4	15	41	4	22	47	1	14	4	61
Urbanismo	2	4	20	5	17	19	2	7	8	17
CIENCIAS SOCIALES	0	2	2	2	0	0	1	0	0	0
Licenciatura en Gestión de la Hospitalidad		2	2	2			1			
Licenciatura en Comercio Internacional										
TOTAL	59	154	943	56	725	457	68	156	147	970

Fuente: Dirección de Admisión y Control de Estudios al 31/12/2011

Nota: las cifras indicadas para las carreras cortas corresponden únicamente a la Sede de Sartenejas

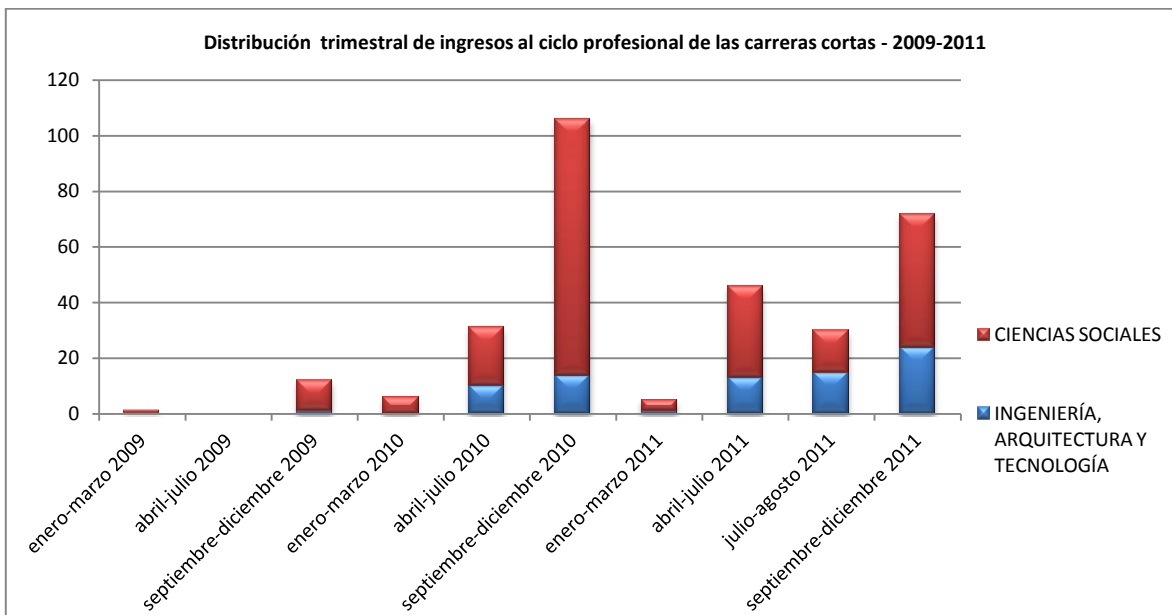


Figura 1. Distribución trimestral de ingresos al Ciclo Profesional de las carreras cortas– Período 2009-2011

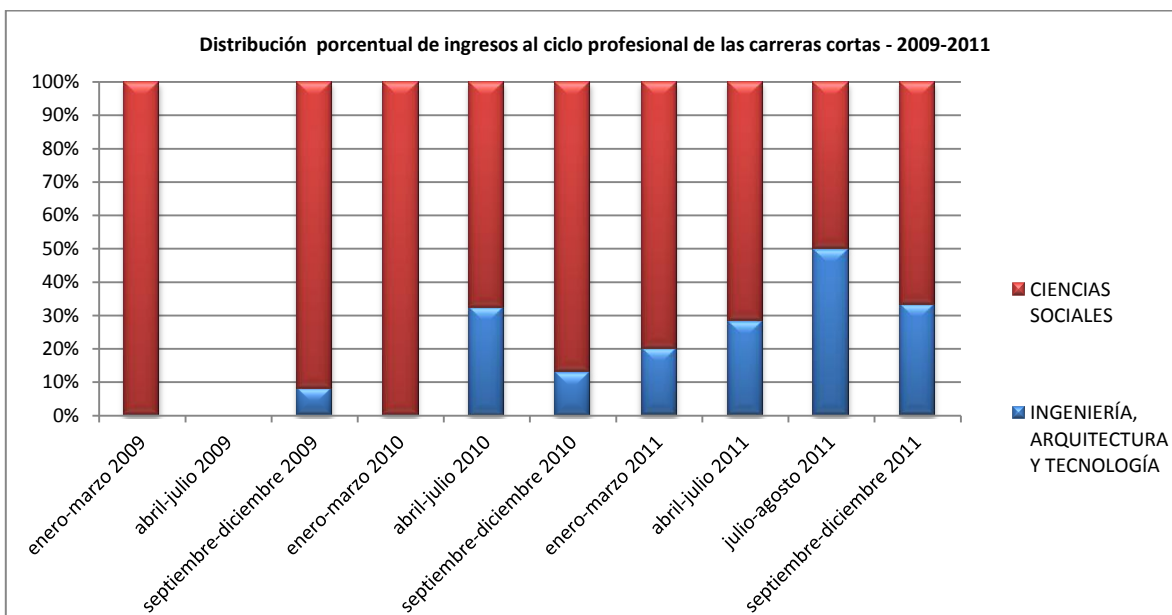


Figura 2. Distribución porcentual de ingresos al Ciclo Profesional de las carreras cortas– Período 2009-2011

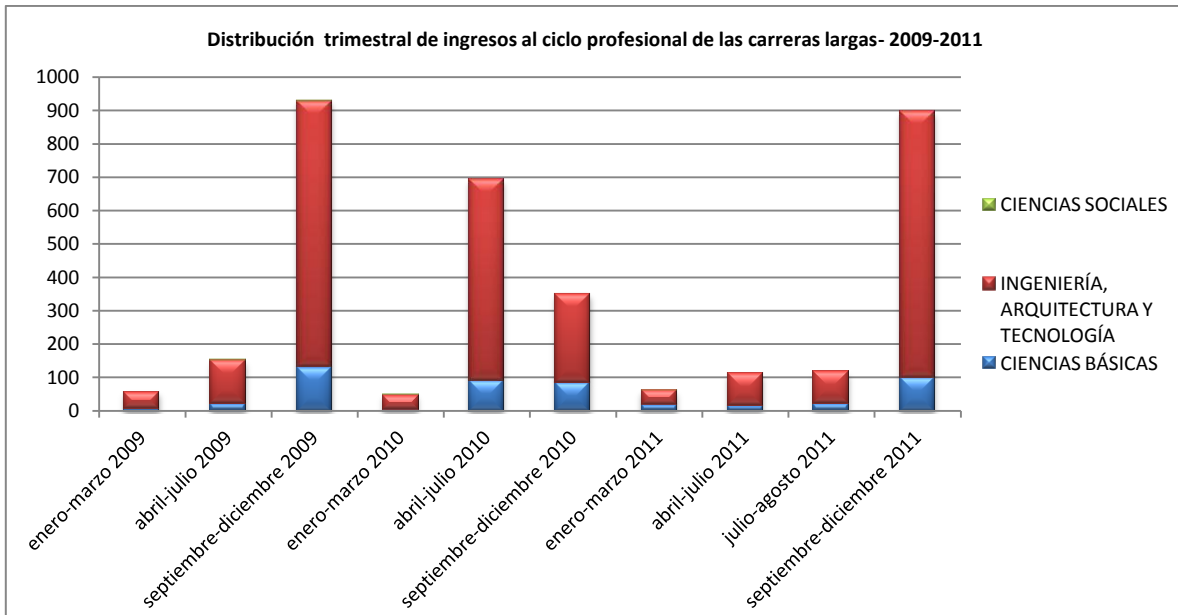


Figura 3. Distribución trimestral de ingresos al Ciclo Profesional de las carreras largas– Período 2009-2011

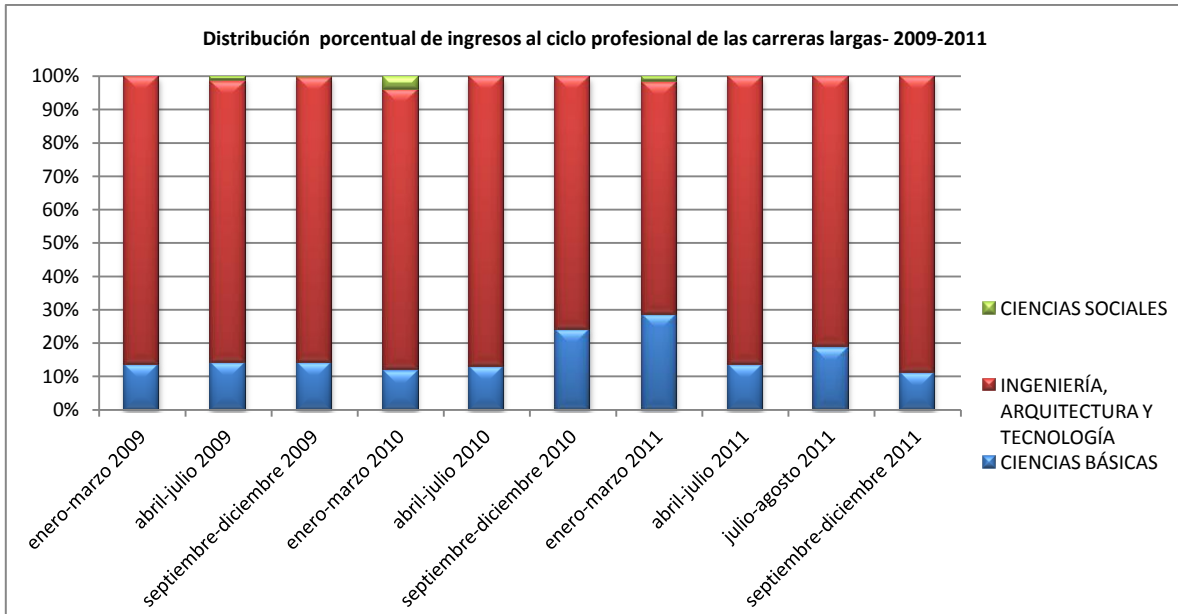


Figura 4. Distribución porcentual de ingresos al Ciclo Profesional de las carreras largas– Período 2009-2011